

**RESUMEN MESES 2012**

MESES	TEMPERATURA				HUMEDAD		VIENTO			PRESION		PRECIP
	MINIMA (°C)	MAXIMA (°C)	MEDIA (°C)	AMPLITUD (°C)	MAXIMA (%)	MINIMA (%)	MEDIA (km/h)	RACHA MAX. (km/h)	DIRECCION DOMINANTE	MAXIMA (hPa)	MINIMA (hPa)	TOTAL DIA (mm)
ENERO	-5,6	15,1	4,7	20,7	99	22	2,1	27	NNE	1023,3	1014	1,5
FEBRERO	-8,7	20,8	4,3	29,5	99	15	5,2	47,9	NNO	1029,6	1009	2,7
MARZO	-3	25,2	9,9	28,2	99	12	5	46,4	NNE	1029,9	1006,2	26,1
ABRIL	-0,2	25,5	11,5	25,7	99	21	8,5	54	ONO	1017,9	1000,6	59,4
MAYO	3	35,9	19,3	32,9	99	11	4,4	43,9	O	1023,7	1004,9	36,6
JUNIO	9,3	40,6	25	31,3	82	11	5,5	43,9	ONO	1019,5	1006,9	0
JULIO	11,6	39,1	26,7	27,5	84	11	5	39,2	ONO	1024,3	1007,9	0,3
AGOSTO	12,3	42,7	27,5	30,4	82	11	4,9	42,8	ONO	1021,6	1008,1	0,3
SEPTIEMBRE	9	35,1	20,8	26,1	99	11	3,8	57,6	NO	1020,5	1003,8	64,5
OCTUBRE	-1,1	30,9	15,2	32	99	21	3,7	40,3	O	1022,8	998,6	50,6
NOVIEMBRE	0,6	20,4	10,2	19,8	99	44	4,3	50	NO	1023,3	1003,4	136,5
DICIEMBRE	-4,3	19,4	6,8	23,7	99	34	3,8	39,2	ONO	1035,2	1006,3	11,5
EXTREMOS	-8,7	42,7	15,2	51,4	99	11	4,7	57,6	NO	1035,2	998,6	390,0
MES	FEB.	AGO.			ENE.	MAY.		SEP.		DIC.	OCT.	

**CARACTERIZACIÓN MENSUAL 2012**

MESES	TEMPERATURA MEDIA			PRECIPITACIÓN		
	2012	Media*	Caracterización	2012	Media*	Caracterización
ENERO	4,7 °C	5,7 °C	<b>NORMAL</b>	2 mm	36 mm	<b>SECO</b>
FEBRERO	4,3 °C	7,7 °C	<b>EXTREMADAMENTE FRIO</b>	3 mm	34 mm	<b>MUY SECO</b>
MARZO	9,9 °C	10,4 °C	<b>NORMAL</b>	26 mm	28 mm	<b>NORMAL</b>
ABRIL	11,5 °C	12,3 °C	<b>NORMAL</b>	59 mm	44 mm	<b>HUMEDO</b>
MAYO	19,3 °C	16,4 °C	<b>MUY CALIDO</b>	37 mm	43 mm	<b>SECO</b>
JUNIO	25,0 °C	21,6 °C	<b>EXTREMADAMENTE CALIDO</b>	0 mm	29 mm	<b>MUY SECO</b>
JULIO	26,7 °C	25,4 °C	<b>CALIDO</b>	0 mm	9 mm	<b>HUMEDO</b>
AGOSTO	27,5 °C	25,0 °C	<b>MUY CALIDO</b>	0 mm	7 mm	<b>SECO</b>
SEPTIEMBRE	20,8 °C	20,8 °C	<b>NORMAL</b>	65 mm	22 mm	<b>EXTREMADAMENTE HUMEDO</b>
OCTUBRE	15,2 °C	14,9 °C	<b>CALIDO</b>	51 mm	47 mm	<b>NORMAL</b>
NOVIEMBRE	10,2 °C	9,5 °C	<b>CALIDO</b>	137 mm	42 mm	<b>EXTREMADAMENTE HUMEDO</b>
DICIEMBRE	6,8 °C	6,7 °C	<b>NORMAL</b>	12 mm	55 mm	<b>SECO</b>

**CARACTERIZACION AÑO 2012**

TEMPERATURA MEDIA		PRECIPITACIÓN	
<b>CALIDO</b>		<b>HUMEDO</b>	
Año 2012	15,2 °C	Año 2012	390 mm
Media 1971-2000*	14,7 °C	Media 1971-2000*	396 mm

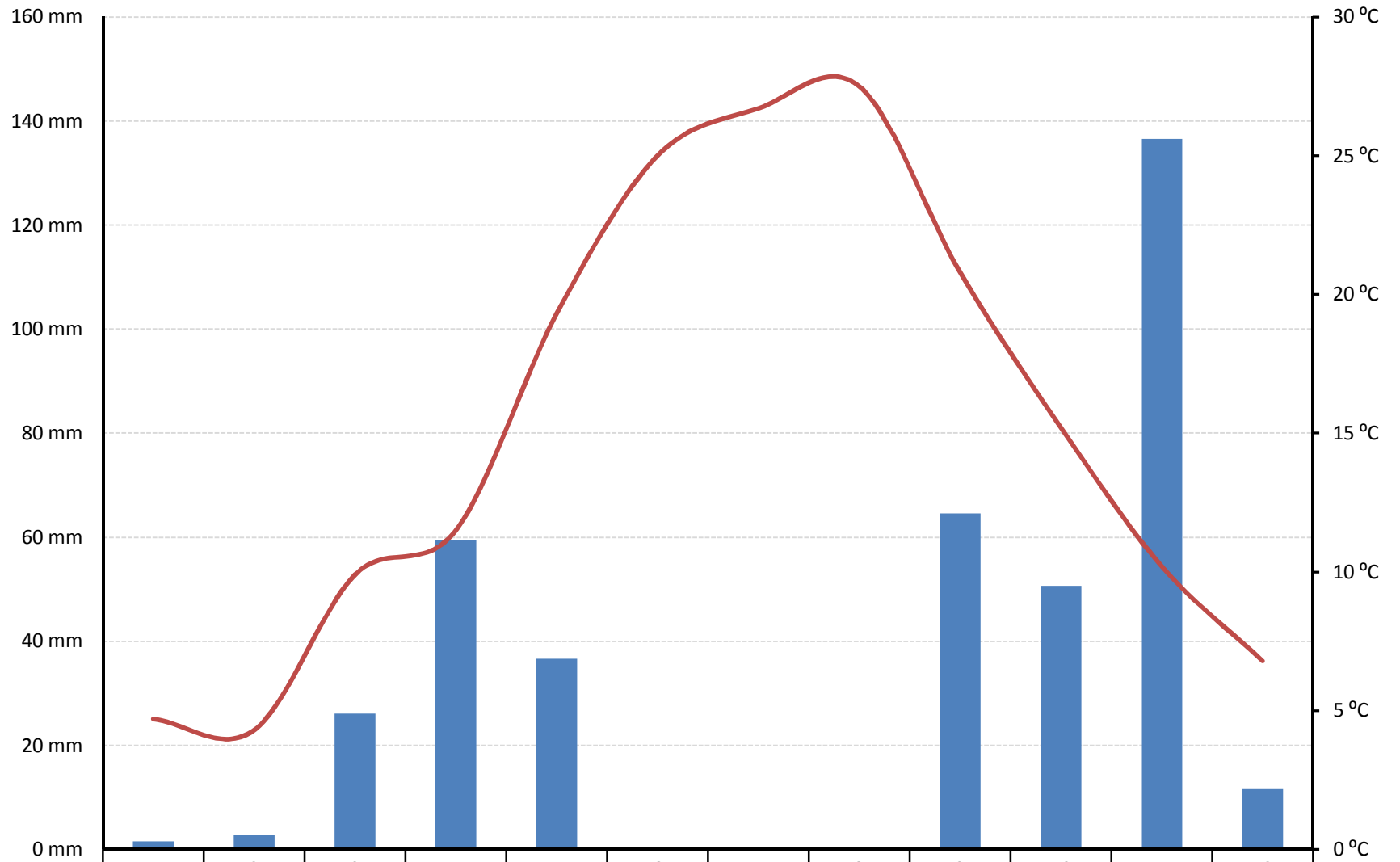
\*Valores climatológicos medios de Ciudad Real, periodo 1971-2000. La caracterización se realiza comparando estadísticamente con valores medios de dicho periodo. Autorizado el uso de la información y su reproducción citando a Meteo Aldea del Rey como autora de la misma.

TEMPERATURA		
Temperatura media anual	15,2 °C	
Maxima temperatura media diaria	32,1 °C	el 11 de agosto
Minima temperatura media diaria	-0,8 °C	el 09 de febrero
Temperatura media de maximas	23,0 °C	
Temperatura media de minimas	8,3 °C	
Temperatura maxima anual	42,7 °C	el 10 de agosto
Temperatura minima anual	-8,7 °C	el 12 de febrero
Temperatura maxima mas baja	4,7 °C	el 03 de febrero
Temperatura minima mas alta	24,9 °C	el 19 de agosto
Amplitud termica anual	51,4 °C	
Amplitud termica media diaria	14,7 °C	
Maxima amplitud termica diaria	26,1 °C	el 15 de septiembre
Minima amplitud termica diaria	3,0 °C	el 21 de diciembre
Dias con temp. media $\geq 18$ °C	142 dias	el 38,8% de los dias del año
Dias con temp. maxima $\leq 0$ °C	0 dias	el 0,0% de los dias del año
Dias con temp. maxima $\geq 40$ °C	6 dias	el 1,6% de los dias del año
Dias con temp. maxima $\geq 35$ °C	51 dias	el 13,9% de los dias del año
Dias con temp. maxima $\geq 25$ °C	148 dias	el 40,4% de los dias del año
Dias con temp. minima $\leq -5$ °C	12 dias	el 3,3% de los dias del año
Dias frios (temp. maxima $< 10$ °C)	24 dias	el 6,6% de los dias del año
Dias con hedadas (temp. minima $\leq 0$ °C)	58 dias	el 15,8% de los dias del año
Dias calidos (temp. maxima $> 30$ °C)	115 dias	el 31,4% de los dias del año
Noches tropicales (temp. minima $\geq 20$ °C)	12 dias	el 3,3% de los dias del año

PRECIPITACION		
Precipitacion anual	390,0 mm	
Maxima precipitacion 1 dia	51,0 mm	el 28 de septiembre
Maxima precipitacion 1 hora	20,4 mm	el 03 de noviembre
Tasa maxima de precipitacion (5 min)	60 mm/h	el 03 de noviembre
Mes mas lluvioso	136,5 mm	en noviembre
Mes mas seco	0 mm	en junio
Periodo mas largo con precipitacion $\geq 0,3$ mm	6 dias	hasta el 07 de abril
Periodo mas largo con precipitacion $\geq 1$ mm	5 dias	hasta el 11 de noviembre
Periodo mas largo sin precipitacion (0 mm)	65 dias	hasta el 24 de julio
Episodio con mayor precipitacion	74,9 mm	hasta el 11 de noviembre
Dias con precipitacion $\geq 0,3$ mm ( $< 1$ mm)	20 dias	el 5,5% de los dias del año
Dias con precipitacion $\geq 1$ mm ( $< 10$ mm)	30 dias	el 8,2% de los dias del año
Dias con precipitacion $\geq 10$ mm ( $< 30$ mm)	9 dias	el 2,5% de los dias del año
Dias con precipitacion $\geq 30$ mm	3 dias	el 0,8% de los dias del año
Dias totales con precipitacion	62 dias	el 16,9% de los dias del año

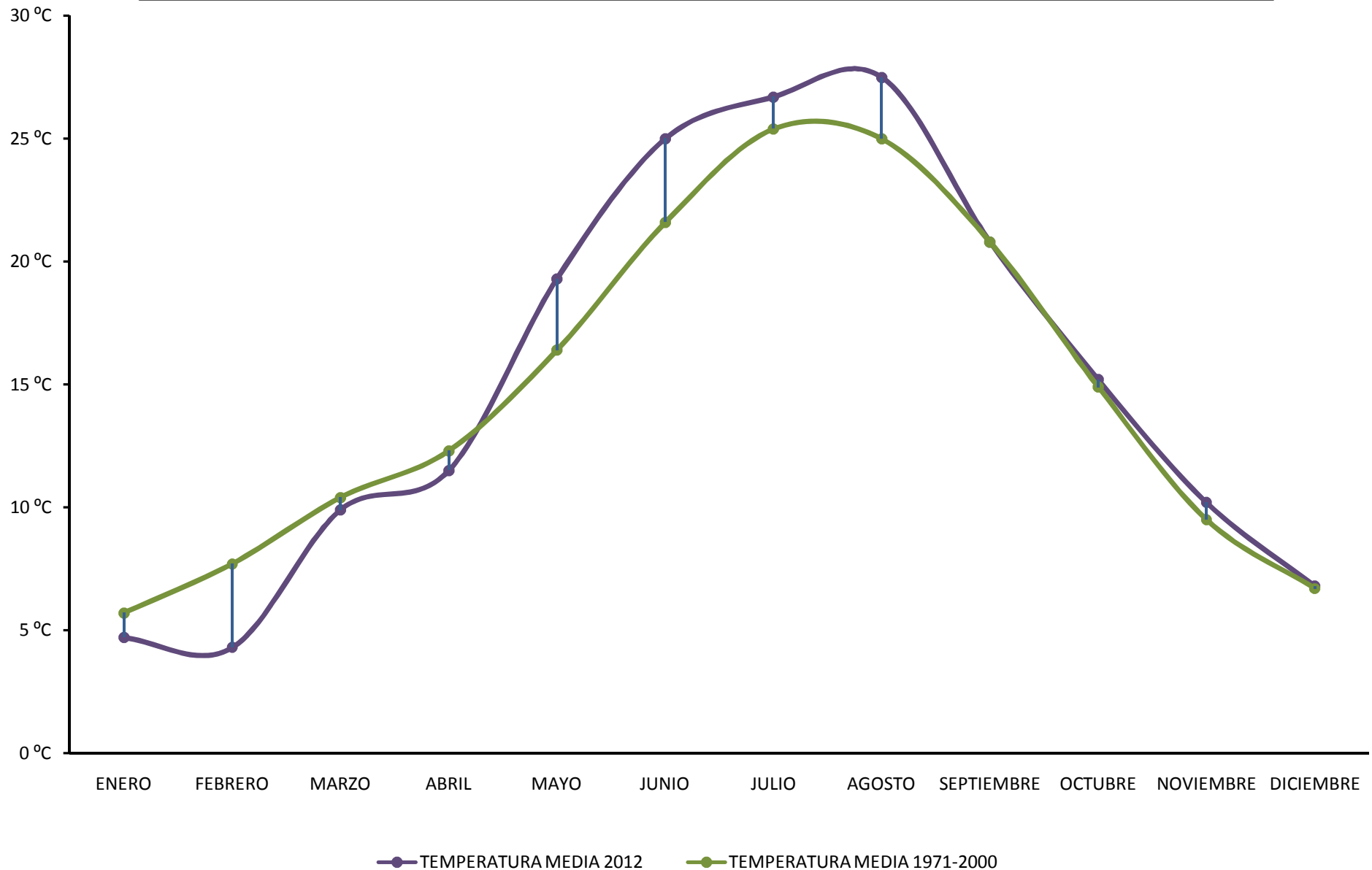
OTROS DATOS		
Dias con LLUVIA	62 dias	el 16,9% de los dias del año
Dias con LLOVIZNA	s/d	No hay datos
Dias con CHUBASCOS	s/d	No hay datos
Dias con NIEVE	1 dias	el 0,3% de los dias del año
Dias con GRANIZO	1 dias	el 0,3% de los dias del año
Dias con NIEBLA	19 dias	el 5,2% de los dias del año
Dias con BRUMA	s/d	No hay datos
Dias con CALIMA	s/d	No hay datos
Dias con ARCO IRIS	s/d	No hay datos
Dias con VIENTO FUERTE ( $\geq 50$ km/h)	5 dias	el 1,4% de los dias del año
Dias con TORMENTA	3 dias	el 0,8% de los dias del año

## CLIMOGRAMA 2012



	1	2	3	4	5	6	7	8	9	10	11	12
<span style="color: blue;">■</span> PRECIPITACIÓN	2 mm	3 mm	26 mm	59 mm	37 mm	0 mm	0 mm	0 mm	65 mm	51 mm	137 mm	12 mm
<span style="color: red;">—</span> TEMPERATURA MEDIA	4,7 °C	4,3 °C	9,9 °C	11,5 °C	19,3 °C	25,0 °C	26,7 °C	27,5 °C	20,8 °C	15,2 °C	10,2 °C	6,8 °C

## TEMPERATURA MEDIA 2012 Y TEMPERATURA MEDIA 1971-2000



## PRECIPITACION 2012 Y PRECIPITACION MEDIA 1971-2000

